



# ПластФактор

МОДУЛЬНЫЕ НАПОЛЬНЫЕ  
ПОКРЫТИЯ ИЗ ПОЛИМЕРОВ

MODULAR PVC FLOORING

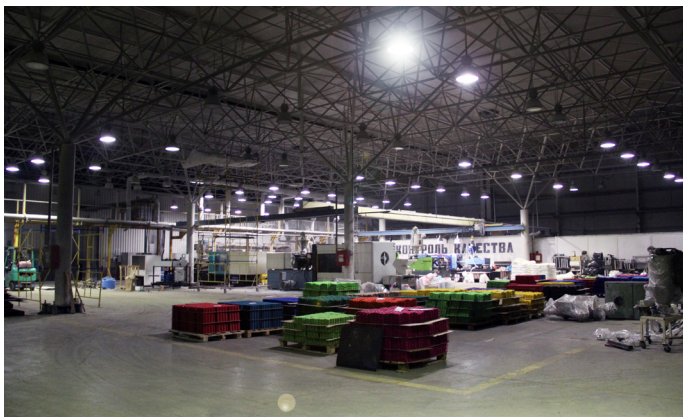
2020

PRESENT

РЫБОХОЗЯЙСТВЕННЫЙ  
КОМПЛЕКС

[plastfactor.com](http://plastfactor.com)

## МОДУЛЬНЫЕ НАПОЛЬНЫЕ ПОКРЫТИЯ ИЗ ПОЛИМЕРОВ



Компания «ПластФактор» создана в 1995 году.



- Покрытия завода «ПластФактор» реализует более 200 партнеров на территории России и стран СНГ (Республика Беларусь, Казахстан, Узбекистан, Армения, Абхазия).
- Два года подряд продукция удостоивалась звания «Лучшие товары Дона» и стала лауреатом конкурса «100 лучших товаров России».
- На сегодняшний день завод «ПластФактор» является **ВЕДУЩИМ** производителем модульных напольных покрытий из ПВХ.

МОДУЛЬНЫЕ НАПОЛЬНЫЕ ПОКРЫТИЯ ИЗ ПОЛИМЕРОВ



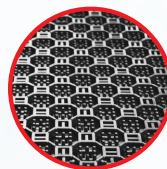
Склад, производство

Разделочный цех

Входная группа

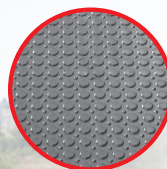
Дорожки

**ОРТИМА**



**Грязезащитное покрытие**  
/входные группы, лестницы, ступени/

**БРОНЕПЛАСТ**



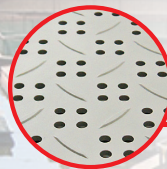
**Суперпрочное покрытие**  
/зона разгрузки и погрузки, гаражи, склады/

**AQUA, AQUA STONE**



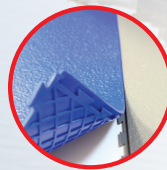
**Антискользящее  
покрытие для влажных зон**  
/дорожки, коридоры/

**CANAL**

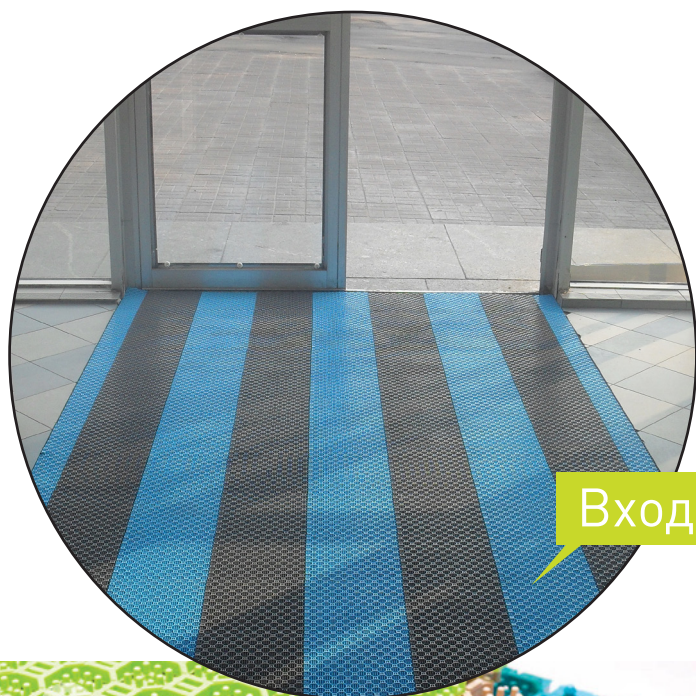


**Дренажное покрытие для  
влажных зон**  
/душевые комнаты, цеха/

**SENSOR SECRET**



**Герметичное покрытие**  
/коридоры, складские помещения,  
производственные помещения/



Входная зона

**ГРЯЗЬ  
ОСТАНЕТСЯ  
ЗА ДВЕРЬЮ!**

# OPTIMA DUOS

**ЭФФЕКТИВНОЕ ГРЯЗЕЗАЩИТНОЕ РЕШЕНИЕ  
ДЛЯ ЗАЩИТЫ ПОМЕЩЕНИЙ  
ОТ УЛИЧНОЙ ГРЯЗИ**

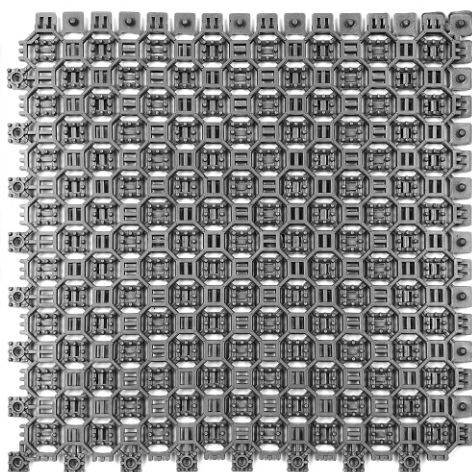
Поверхность покрытия состоит из жестких выступов и мягких подвижных ворсинок, обеспечивающих высокую степень очистки обуви.

**Система дренажа** позволяет воде свободно протекать, а также способствует вентиляции поверхности пола и быстрому высыханию.

**Легкая и надежная сборка покрытия** обеспечивается уникальной системой креплений с фиксаторами, стыковка которых легко производится обычным молотком.

Покрытие позволяет эксплуатировать его в местах с **большой проходимостью людей**.

Специально разработанная изнанка с противоскользящими выступами создает оптимальное сцепление с полом, а разветвленная система отвода воды обеспечивает **АНТИСКОЛЬЗЯЩИЙ ЭФФЕКТ**.



## Технические характеристики

|                           |                    |
|---------------------------|--------------------|
| Тип замка:                | «гвоздики»         |
| Размер модуля:            | 250x250 мм         |
| Толщина модуля:           | 9 мм, 16 мм        |
| Температура эксплуатации: | от -30°C до + 50°C |



- АНТИСКОЛЬЗЯЩЕЕ
- ГЕРМЕТИЧНОЕ
- ХИМСТОЙКОЕ

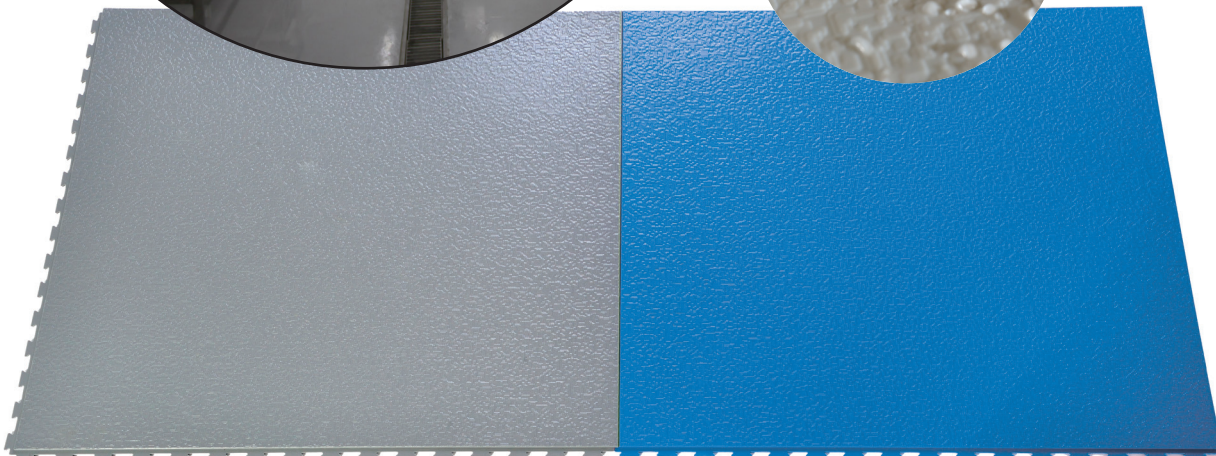
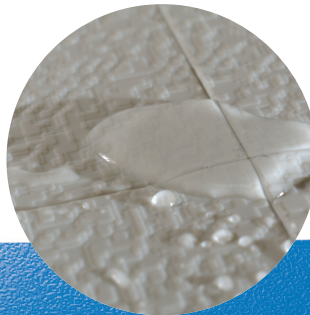
# SENSOR SECRET

Специально для объектов, где необходимы влагонепроницаемые полы, специалисты компании разработали модульное ПВХ-покрытие **Sensor Secret** со скрытым замковым соединением.

Плитка собирается **по системе «пазл»**. Снизу элементы крепятся по замковой схеме «ласточкин хвост», а закрывают швы ровные края покрытия. Лицевая сторона плитки имеет строгую квадратную форму.

Для герметизации напольного покрытия используется **жидкость для холодной сварки**. Микродозы средства вводятся в зазор между модулями с помощью специальной иглы. «Холодная сварка» надежно скрепляет модули, делая стыки герметичными. Благодаря составу герметика и качеству модулей

**Sensor Secret** при необходимости покрытие можно разобрать и уложить заново.



## Технические характеристики

|                           |                             |
|---------------------------|-----------------------------|
| Тип замка:                | «Ласточкин хвост», скрытый. |
| Размер модуля:            | 500x500 мм                  |
| Толщина модуля:           | 7 мм                        |
| Температура эксплуатации: | от -15°C до +50°C           |

Цветовая гамма:

- БЕЗОПАСНОЕ
- УНИВЕРСАЛЬНОЕ
- ЭСТЕТИЧНОЕ

## SENSOR

SENSOR — ЭТО СЕРИЯ ПРОЧНЫХ, ИЗНОСОСТОЙКИХ И НАДЕЖНЫХ МОДУЛЬНЫХ НАПОЛЬНЫХ ПВХ-ПОКРЫТИЙ ДЛЯ ПОМЕЩЕНИЙ С ЛЮБОЙ СТЕПЕНЬЮ НАГРУЗКИ.

Применяется в жилых и коммерческих помещениях (ресепшн, комнаты отдыха, спортивные залы, коридоры, кухня, подсобные отапливаемые помещения).

Материал для изготовления покрытия — **экологически чистый первичный ПВХ.**

Позволяет укладывать плитки не только в привычной «шахматке», **но и со смещением.**

Легкость в укладке!

**К покрытиям предусмотрены пороги и разметочные элементы.**

### Технические характеристики

|                           |   |
|---------------------------|---|
| Тип замка:                | «Т-образный», «ласточкин хвост», скрытый. |
| Размер модуля:            | 500x500 мм                                |
| Толщина модуля:           | 5 мм, 7 мм                                |
| Температура эксплуатации: | от -15°C до +50°C                         |



Цветовая гамма:



- АНТИСКОЛЬЗЯЩЕЕ
- ГЕРМЕТИЧНОЕ
- ХИМСТОЙКОЕ

# VEROPOL

МОДУЛИ VEROPOL ИМЕЮТ ОРИГИНАЛЬНУЮ ФАКТУРУ И ЛАКОВУЮ ПОВЕРХНОСТЬ, ЧТО УЛУЧШАЕТ ВНЕШНИЙ ВИД ПОКРЫТИЯ И УХОД ЗА НИМ.

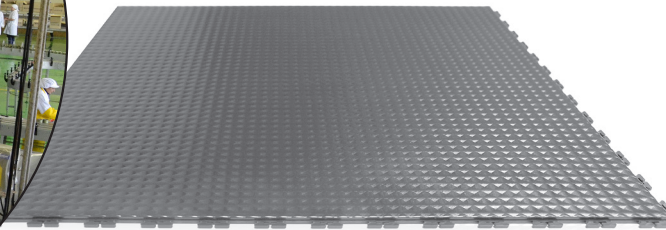
Используется для коммерческих помещений.

Серию Veropol представляют модели:

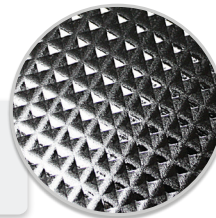
Veropol<sup>com</sup> - 408x408мм;

Veropol<sup>prof</sup> - 500x500мм;

Veropol<sup>stone</sup> - покрытие с фактурой, имитирующей натуральный камень;



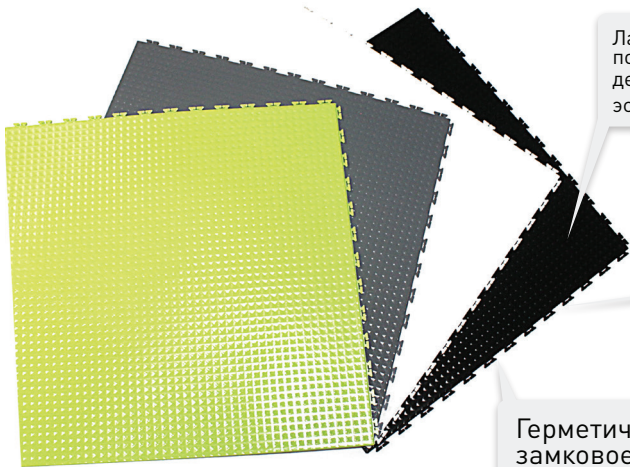
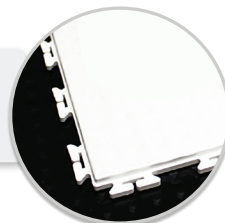
Лакированная поверхность делает покрытие эстетичным



Обратная сторона с арочной структурой компенсирует неровности пола



Герметичное замковое соединение



## Технические характеристики

|                           |                                     |
|---------------------------|-------------------------------------|
| Тип замка:                | скрытое крепление «ласточкин хвост» |
| Размер модуля:            | 500x500 мм                          |
| Толщина модуля:           | 6.0 мм и 7,5 мм                     |
| Твердость:                | 90-94 ед. ШорА                      |
| Температура эксплуатации: | от -15°C до + 50°C                  |

Цветовая гамма: 



- УЛИЧНОЕ
- АНТИСКОЛЬЗЯЩЕЕ
- СУПЕРПРОЧНОЕ

# БронеПласт

Универсальное покрытие весом 10 и 12кг, которое эффективно применяется в гаражах, складах и ангарах.

Модульное покрытие предназначено для устройства пола на открытых площадках и в крытых помещениях любого назначения, где необходимо износостойкое, прочное покрытие с возможностью легкого и оперативного монтажа и демонтажа.

**Модульное покрытие Бронепласт эффективно используется в качестве:**

- Оперативного напольного покрытия с возможностью многократного использования в качестве как постоянного, так и временного пола. Хорошо подходит для защиты бетонного пола внутри помещения.

- ПРОЧНОСТЬ И ДОЛГОВЕЧНОСТЬ
- ПРОСТОТА УКЛАДКИ И ДЕМОНТАЖА ПОКРЫТИЯ
- ВЫСОКАЯ СТЕПЕНЬ РЕМОНТОПРИГОДНОСТИ ПОКРЫТИЯ
- ЭКОЛОГИЧЕСКАЯ БЕЗОПАСНОСТЬ
- СОПРОТИВЛЕНИЕ СКОЛЬЖЕНИЮ
- ОТЛИЧНЫЕ ЭКСПЛУАТАЦИОННЫЕ КАЧЕСТВА

Для зоны тяжелых весов

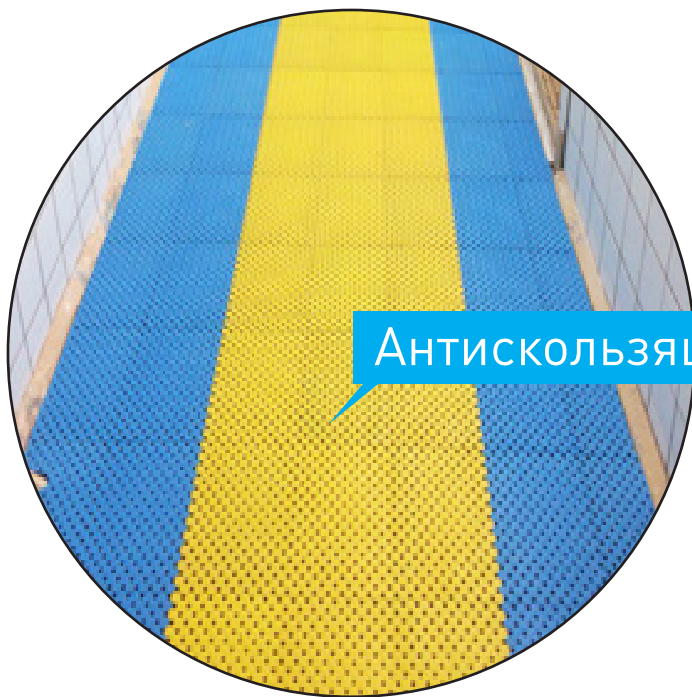
## Технические характеристики

|                           |                    |
|---------------------------|--------------------|
| Тип замка:                | «накладные пазы»   |
| Размер модуля:            | 715x565 мм         |
| Толщина модуля:           | 22 мм              |
| Температура эксплуатации: | от -40°C до + 50°C |

Цветовая гамма:

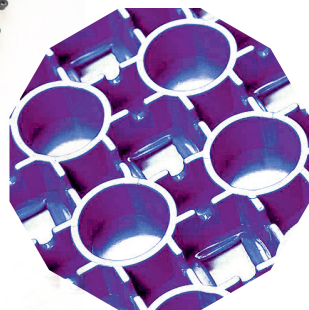
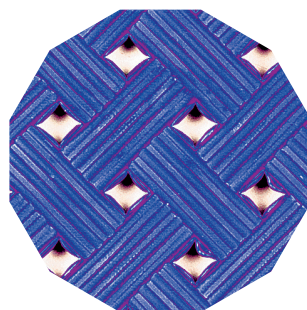
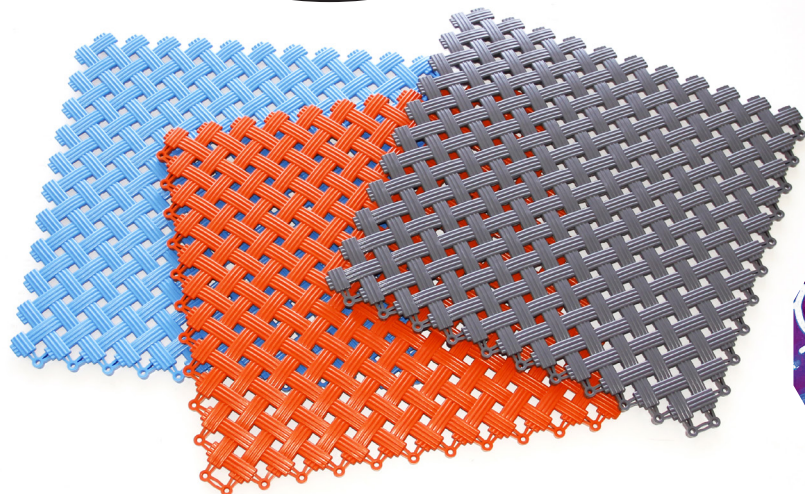


подробности на сайте: [plastfactor.com](http://plastfactor.com)



Антискользящее

- ТРАВМОБЕЗОПАСНОЕ
- ДРЕНАЖНОЕ
- ДОЛГОВЕЧНОЕ



# AQUA



НАПОЛЬНОЕ АНТИСКОЛЬЗЯЩЕЕ ПОКРЫТИЕ ПРЕДНАЗНАЧЕНО ДЛЯ ЭКСПЛУАТАЦИИ ЗОН С ПОВЫШЕННОЙ ВЛАЖНОСТЬЮ, УЛИЧНЫЕ ДОРОЖКИ, КОРИДОРЫ, В ДУШЕВЫХ, РАЗДЕВАЛКАХ, ВАННЫХ КОМНАТАХ.

Поверхность модулей обладает **антискользящими свойствами**, что делает эксплуатацию покрытия безопасной даже при большом попадании влаги.

Благодаря **дренажной системе** покрытия, его поверхность остается практически **сухой**.

Покрытие **Aqua** очень легко монтировать.

Модули **Aqua** изготовлены из чистого первичного полимера, устойчивого ко многим химическим соединениям. **Покрытия Aqua абсолютно безвредны и не имеют постороннего запаха.**

## Технические характеристики

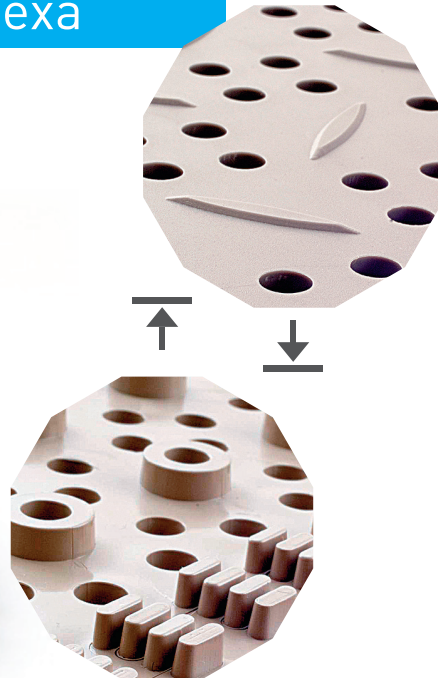
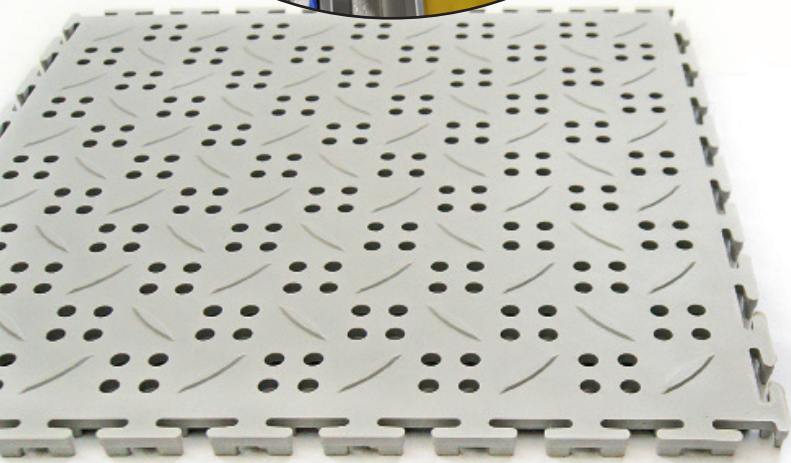
|                           |                    |
|---------------------------|--------------------|
| Тип замка:                | «гвоздики»         |
| Размер модуля:            | 340x340 мм         |
| Толщина модуля:           | 9 мм               |
| Температура эксплуатации: | от -15°C до + 50°C |



- БЕЗОПАСНОЕ
- ДРЕНАЖНОЕ
- ДОЛГОВЕЧНОЕ



Для цеха



## CANAL

ПОКРЫТИЕ **CANAL** ПРЕДНАЗНАЧЕНО ДЛЯ ЗОН С ПОВЫШЕННОЙ ВЛАЖНОСТЬЮ.

### Преимущества покрытия:

Половицы оборудованы дренажной системой, позволяющей воде и другим жидкостям стекать в отверстия на поверхности плитки и свободно протекать под покрытием до слива.

Плитки **Canal** чрезвычайно легко собираются и разбираются, что позволяет легко обслуживать зону, находящуюся под покрытием в случае необходимости.

Покрытие **Canal** сохраняет все преимущества серии Sensor, такие как высокая устойчивость к истиранию, ударным и статическим нагрузкам; химическая инертность; шумопоглощение; предотвращение пылеобразования; простота и высокая скорость монтажа без специальных инструментов и навыков; надежность и низкая стоимость эксплуатации.

### Технические характеристики

|                           |                   |
|---------------------------|-------------------|
| Тип замка:                | «Т-образный»      |
| Размер модуля:            | 375x375 мм        |
| Толщина модуля:           | 12 мм             |
| Температура эксплуатации: | от -15°C до +50°C |

Цветовая гамма:



# МОДУЛЬНЫЕ НАПОЛЬНЫЕ ПОКРЫТИЯ ИЗ ПОЛИМЕРОВ

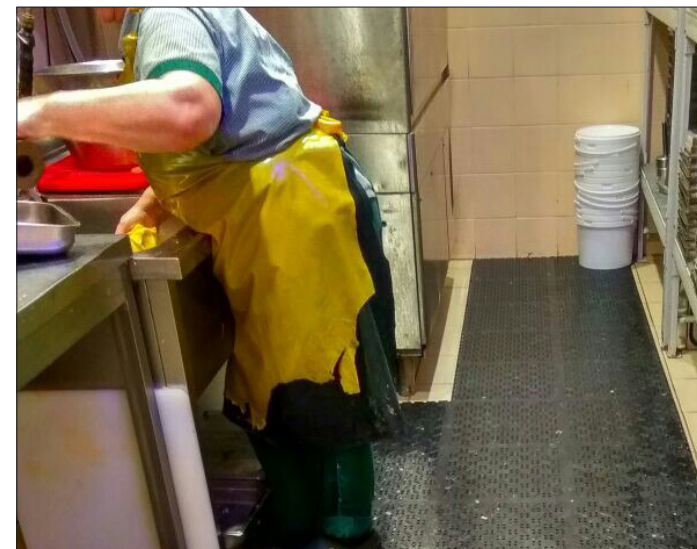
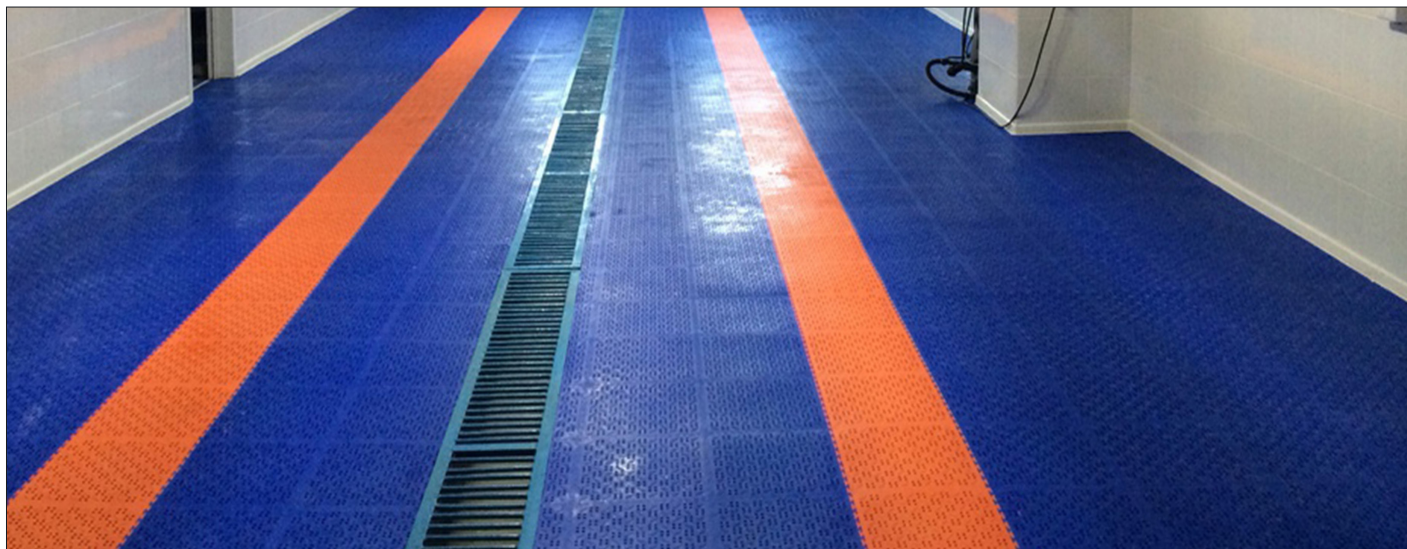
ГОТОВЫЕ ОБЪЕКТЫ:



подробности на сайте: [plastfactor.com](http://plastfactor.com)

# МОДУЛЬНЫЕ НАПОЛЬНЫЕ ПОКРЫТИЯ ИЗ ПОЛИМЕРОВ

ГОТОВЫЕ ОБЪЕКТЫ:



подробности на сайте: [plastfactor.com](http://plastfactor.com)

# «ПластФактор»

## ГАРАНТИЯ КАЧЕСТВА!

Наши покрытия  
используют:

